

# L'espace



Master - 2016

Boris Beaudé, Chôros, Ecole Polytechnique Fédérale de Lausanne

# L'espace

---

# L'espace ?



# L'espace

Google

voiture



Connexion

Web

**Images**

Vidéos

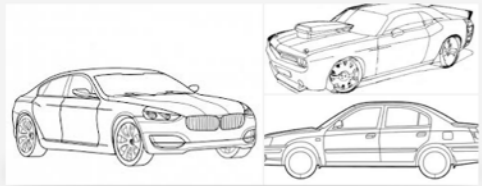
Actualités

Shopping

Plus ▾

Outils de recherche

SafeSearch ▾



Voiture Dessin



Voiture De Luxe



Voiture Tuning



Voiture Normal

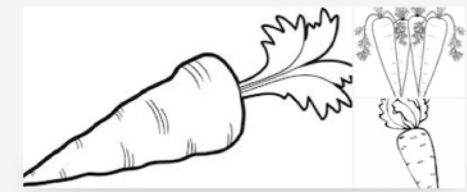


Voiture Audi





# L'espace



Carotte Dessin



Haricot Vert



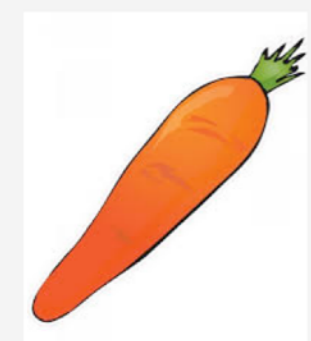
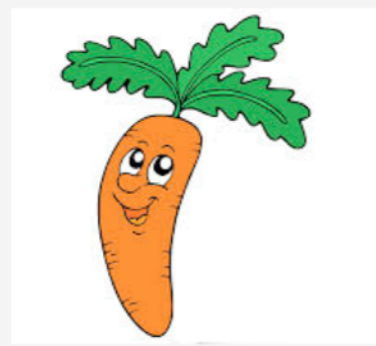
Courgette



Tomate






Pomme de Terre



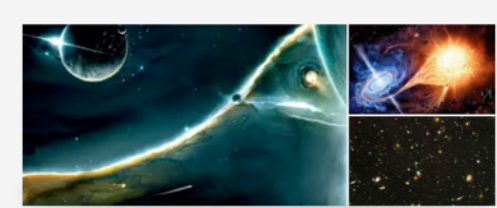


# L'espace

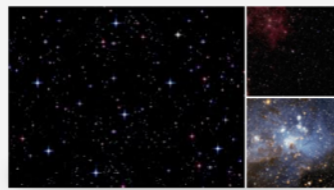
Google     [Connexion](#)

Web **Images** Actualités Vidéos Maps Plus ▾ Outils de recherche

SafeSearch ▾



Espace Univers



Espace Etoile



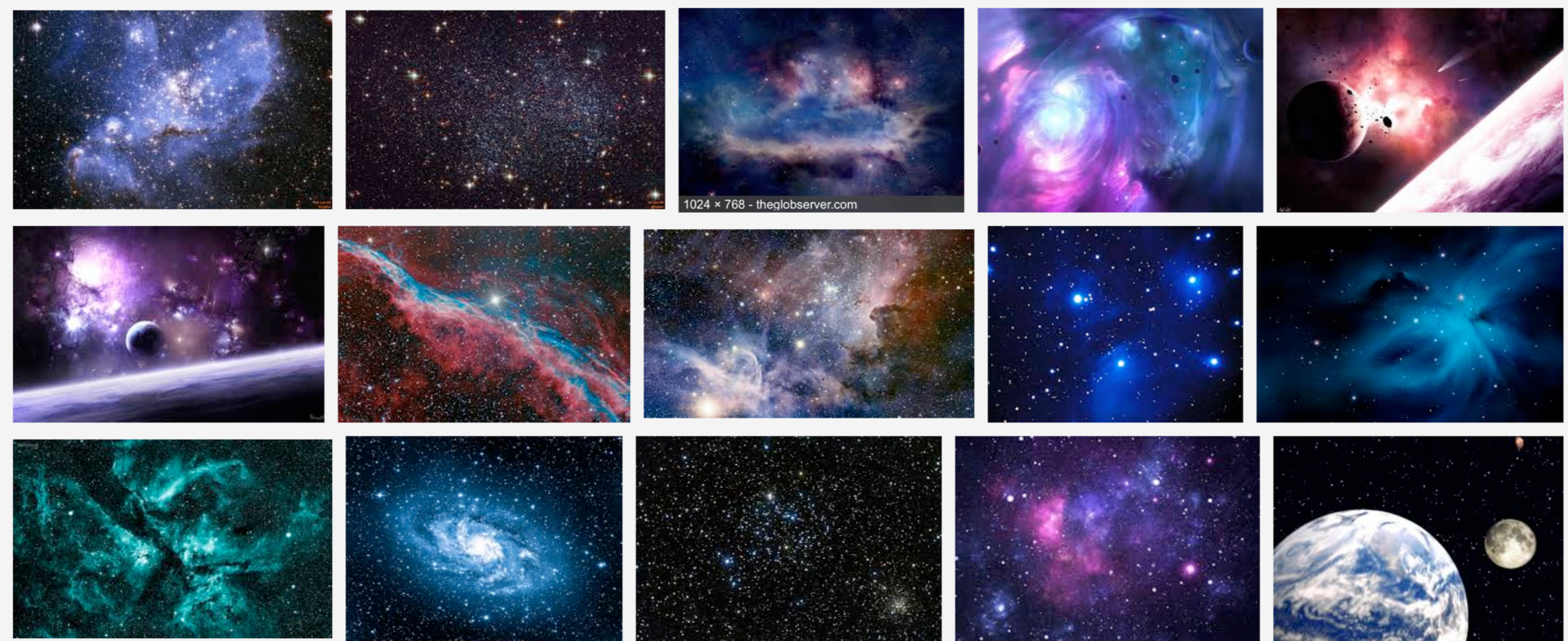
Espace Wallpaper



Espace Renault



Espace HD





# L'espace

---

## L'espace ?

- Un support ?
- Un contenant ?
- Un ordre des relations de coexistences ?

## La distance ?

- Des kilomètres ?
- Un obstacle à l'interaction sociale ?



« Une géographie vient au monde »

*Jacques Lévy - 1996 - Le débat*



« La redéfinition de la géographie peut-être présentée en peu de mots.

C'est la distance, comme obstacle à l'interaction sociale, qui fonde la légitimité d'une problématique de l'espace » . p. 49

# L'espace

---

« Une géographie vient au monde »

*Jacques Lévy - 1996 - Le débat*



- Héritages
- Paradigmes
- Vocabulaire
- Acteurs



« Une géographie vient au monde »

*Jacques Lévy - 1996 - Le débat*

Héritages

- L'héritage vidalien
- L'héritage prédarwinien
- Les impasses

« Une géographie vient au monde »

*Jacques Lévy - 1996 - Le débat*

Paradigmes

- Le décroissement
- Le « tournant géographique »
- La complexité



# L'espace

---

« Une géographie vient au monde »

*Jacques Lévy - 1996 - Le débat*

Espace

Une des dimensions de la société, correspondant à l'ensemble des relations que la distance établit entre différentes réalités.

# L'espace

---

## Espace

### Topos

Absolue - Étendue

Positionnel-Éternel

Aristote

Newton

Sens commun

### Chôra

Relatif - Distance

Relationnel-Contingent

Platon

Leibniz

Einstein

*Du Topos à la Chôra*

« *Internet, changer l'espace, changer la société* »

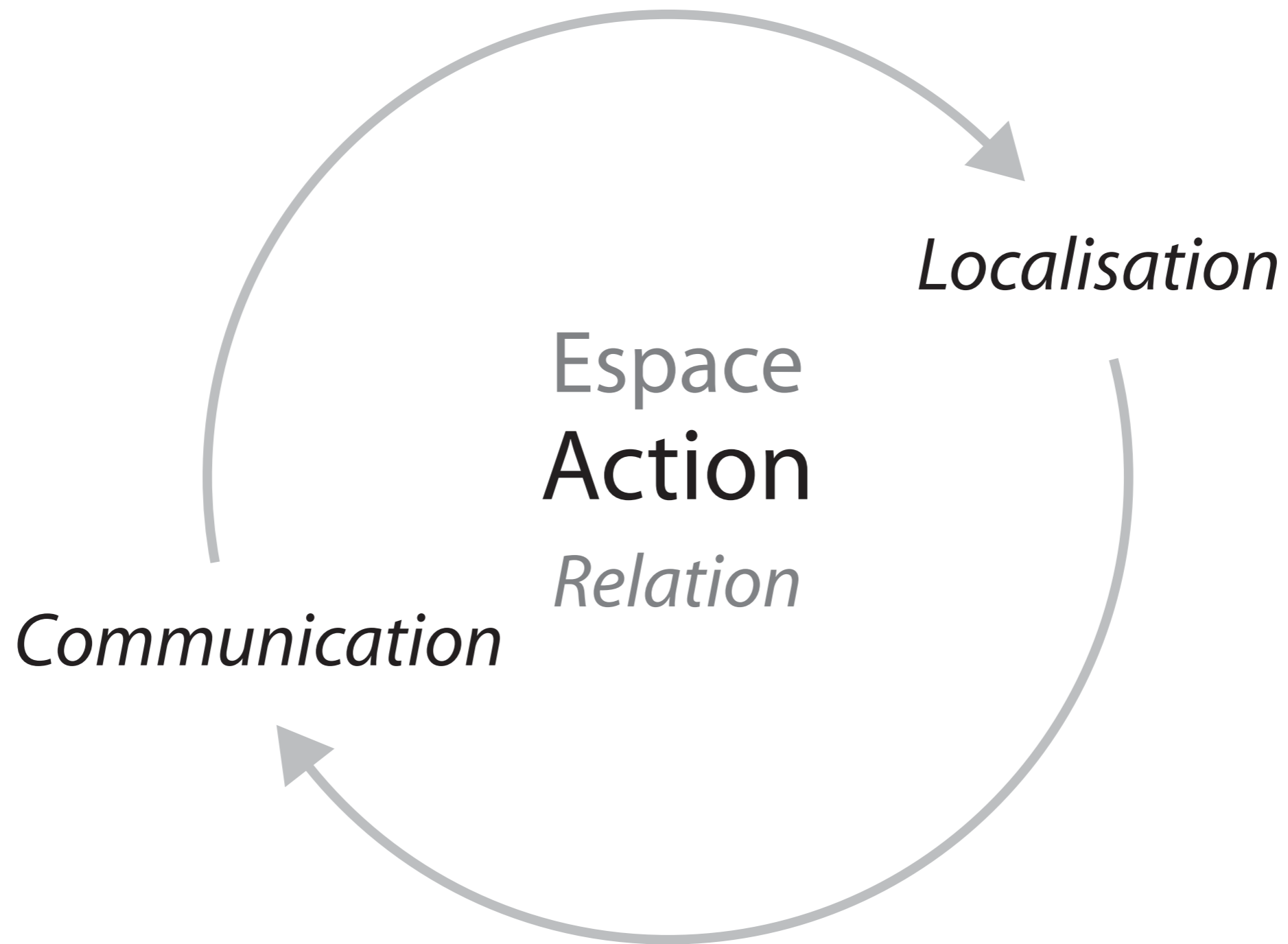
*Boris Beaudé - 2012 - Fyp*

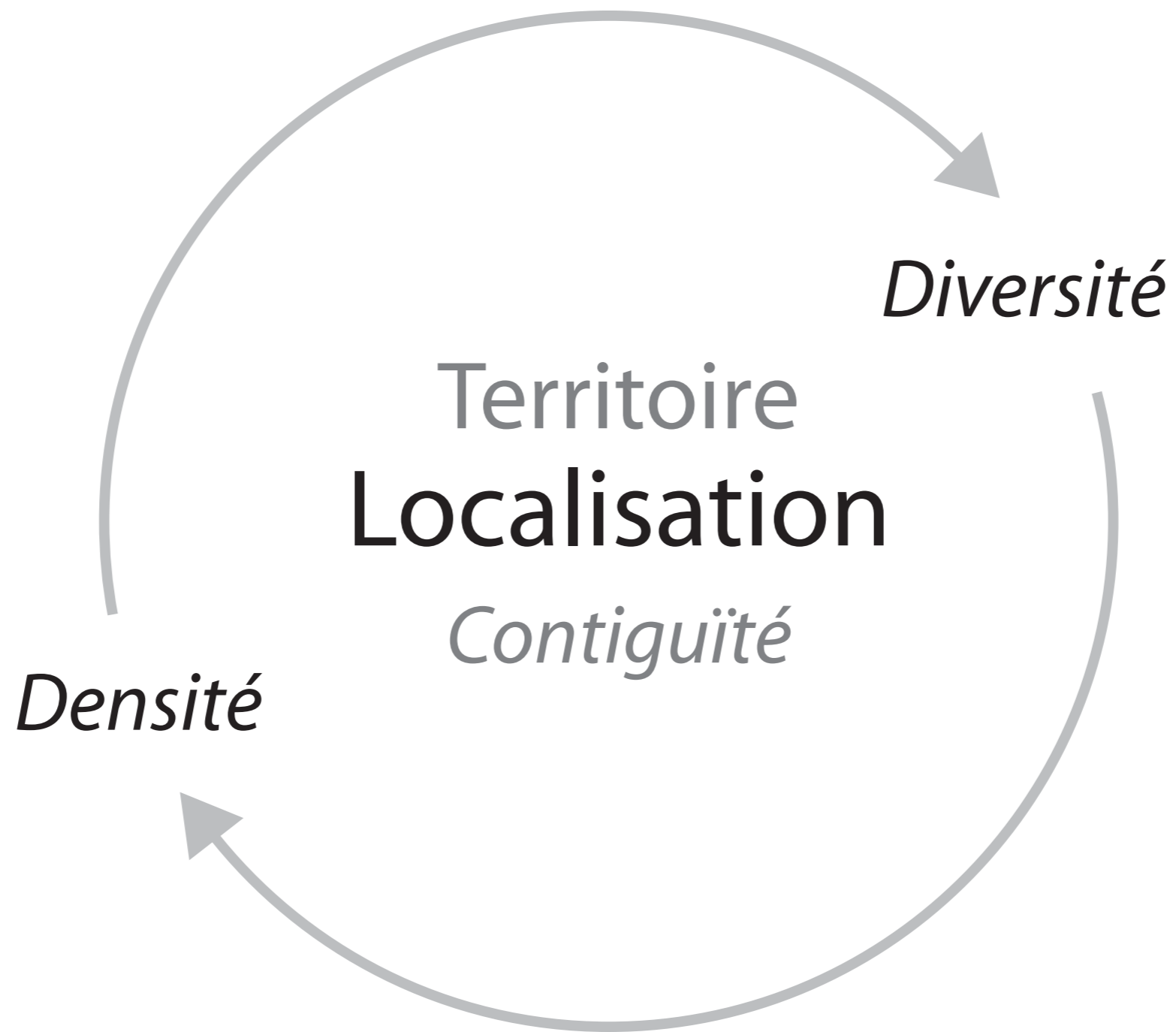


*Synchorisation ?*

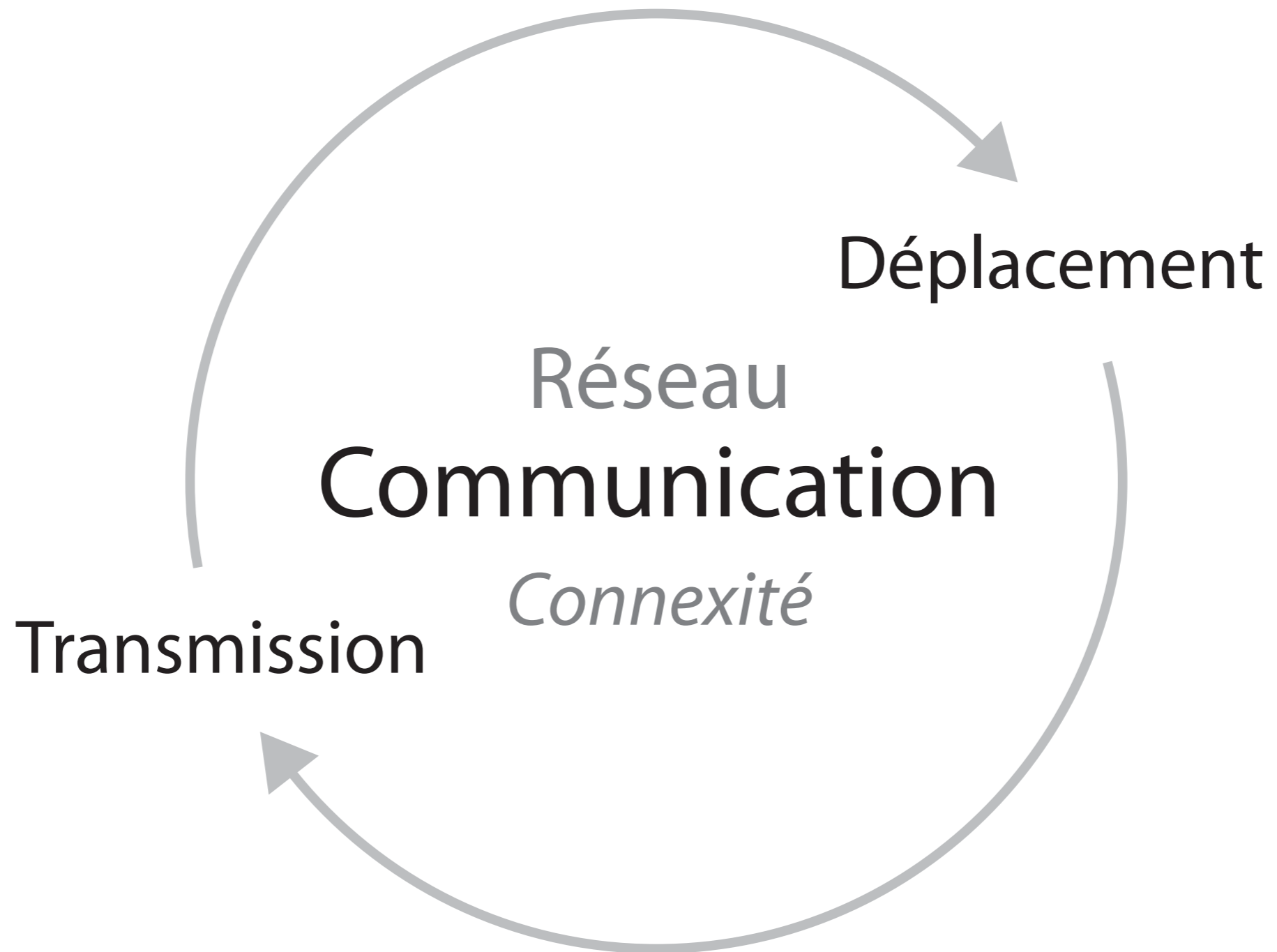
« *La synchorisation est le processus par lequel un espace devient un lieu* », p. 49

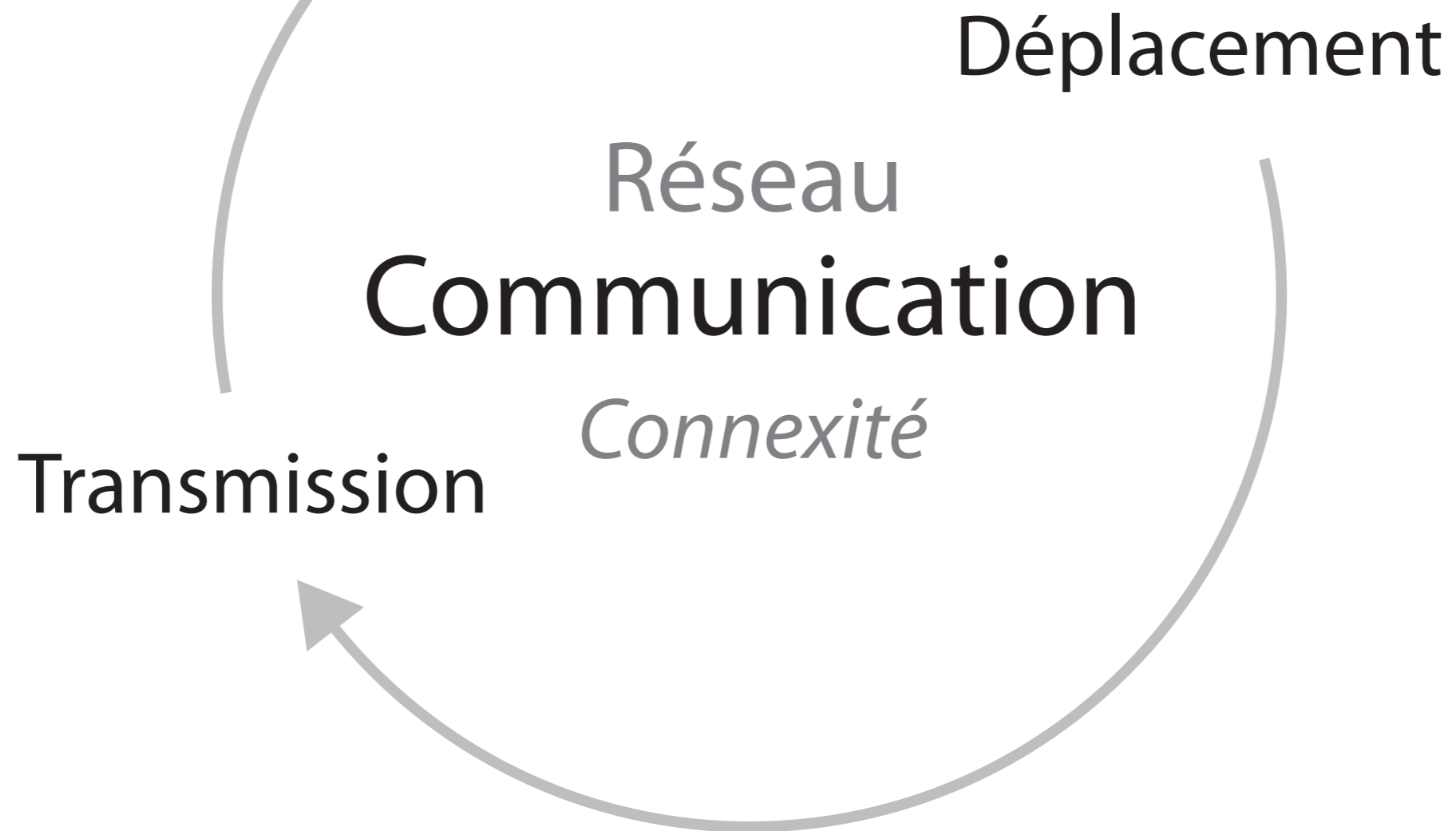














## Une géographie vient au monde, *Jacques Lévy - 1996 - Le débat*



« L'espace est passé du statut de contrainte à celui de liberté », p. 51